

# Istruzioni di montaggio

## Twin-Tube DN 20

### 1 Volume di fornitura

- Prima di iniziare il montaggio, controllate che siano presenti tutte le parti del volume di fornitura enumerate.

#### Componenti del volume di fornitura

– Twin-Tube DN 20 (12,5 m)	1 ×	– Rondella	1 ×
– Dadi di raccordo Rp1	4 ×	– Guarnizioni	4 ×
– Rondelle di bloccaggio	4 ×	– Doppio nipplo R1	1 ×

### 2 Note generali

Il Twin-Tube DN 20 (tubo ondulato in acciaio inox) include già un cavo della sonda integrato ed un rivestimento protettivo resistente alle alte temperature ed ai raggi UV. Per distinguere la tubazione di mandata da quella del ritorno, è stato apposto un contrassegno.

Con il Twin-Tube DN 20 potete realizzare, come con un altro tubo ondulato morbido, un raggio di curvatura fino a 90°, senza che si verifichi alcun ritorno elastico.

Al momento del montaggio del Twin-Tube DN 20 si prega di tenere presente la dilatazione termica del tubo ondulato.

Per il fissaggio del Twin-Tube DN 20 a pareti oppure soffitti, potete utilizzare a scelta speciali fascette per tubo, complete di viti di fissaggio e tasselli.

Per il montaggio del Twin-Tube DN 20 dovete utilizzare il set di collegamento fornibile su ordinazione. Questo comprende tutti i necessari raccordi a vite per effettuare la congiunzione fra i componenti.



#### INDICAZIONE DI UTILIZZO

Se possibile, riponete il Twin-Tube DN 20 ed eventuali rimanenze in orizzontale nella scatola di cartone. Eviterete così dannose deformazioni al tubo.

Eventuali danni all'involucro protettivo, occorsi durante la posa, si possono riparare con il nastro adesivo in PE a corredo.

## 3 Montaggio

### 3.1 Tagliare a misura

- Togliete l'isolamento termico nel punto prescelto con un coltello tagliente.



ATTENZIONE!

#### DANNI ALL'IMPIANTO

dovuti al danneggiamento del cavo della sonda.

- All'atto del taglio del tubo ondulato in acciaio inox, prestate attenzione al cavo della sonda.
- Allontanate l'isolamento flessibile a destra ed a sinistra del punto di taglio.
- Tagliate il tubo ondulato di acciaio inox perpendicolarmente, nell'incavo, con un seghetto o un tagliatubi (fig. 1, **pos. 1 e 2**).



#### PERICOLO DI FERITE

dovuto a bavature sporgenti.

AVVERTENZA!

- Prestate attenzione a tagliare il tubo ondulato in acciaio inox in modo pulito. Togliete con una lima metallica eventuali bavature sporgenti.

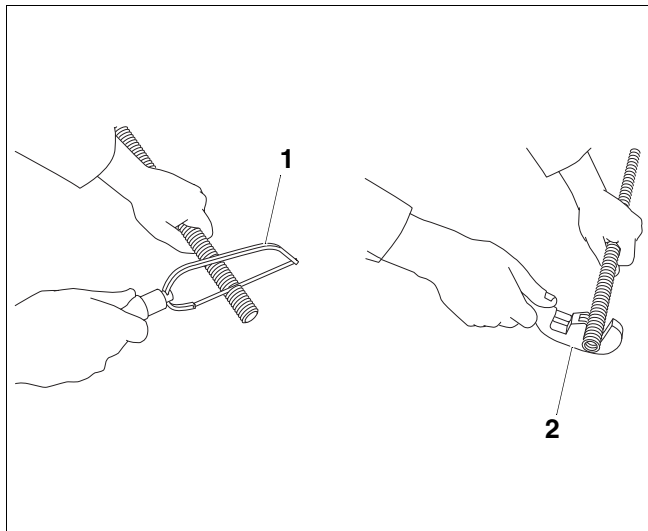


Fig. 1 Tagliare a misura

**Pos. 1:** Seghetto di metallo

**Pos. 2:** Tagliatubi

### 3.2 Montare la rondella di bloccaggio

- Spingete il dado di raccordo (fig. 2, **pos. 1**) sopra il tubo ondulato in acciaio inox.



#### INDICAZIONI DI UTILIZZO

Inserite la rondella di bloccaggio (fig. 2, **pos. 2**) con la parte a spigoli rivolta verso la superficie a tenuta ermetica.

- Inserite la rondella di bloccaggio (fig. 2, **pos. 2**) nel primo incavo del tubo ondulato e comprimetela a fondo (con una pinza).
- Infine, spingete il dado di raccordo (fig. 2, **pos. 3**) sopra la rondella di bloccaggio.
- Assicuratevi che la rondella di bloccaggio appoggi uniformemente nel punto di giunzione del dado di raccordo.

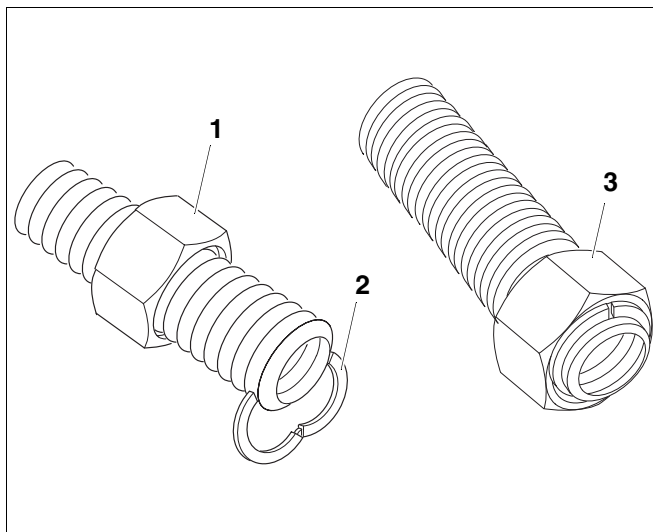


Fig. 2 Montare la rondella di bloccaggio

**Pos. 1:** Spingere all'indietro il dado di raccordo

**Pos. 2:** Inserire la rondella di bloccaggio nell'incavo del tubo ondulato

**Pos. 3:** Spingere il dado di raccordo sopra la rondella di bloccaggio

## 3.3 Realizzare una sede a tenuta ermetica

- Premete il dado di raccordo contro la rondella di bloccaggio.
- Inserite l'apposita rondella (fig. 3, **pos. 1**) nel dado di raccordo.
- Avvitare il doppio nipplo (fig. 3, **pos. 2**) con forza a mano.
- Tenete fermo il dado di raccordo con una pinza o una chiave per bulloni.
- Stringete a fondo il doppio nipplo (fig. 3, **pos. 3**).
- Svitare il doppio nipplo e togliete la rondella.
- Controllate che si sia generata una superficie a tenuta ermetica piana.
- Eliminate eventuali bavature sporgenti.

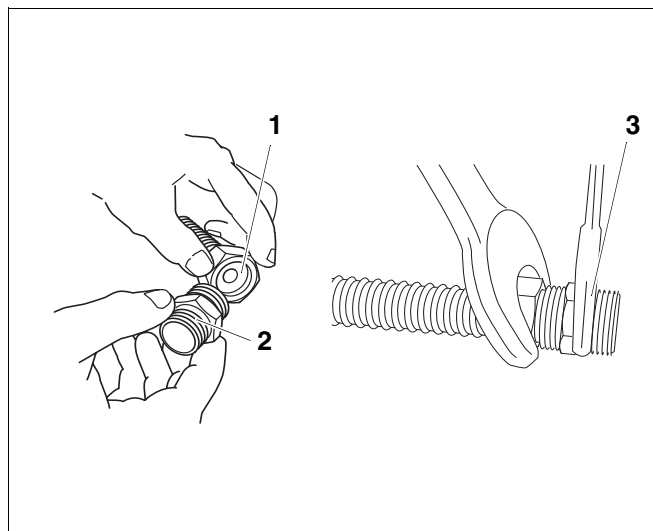


Fig. 3 Realizzare le sedi a tenuta ermetica

**Pos. 1:** Inserire l'apposita rondella

**Pos. 2:** Avvitare con forza a mano il doppio nipplo

**Pos. 3:** Avvitare il doppio nipplo al dado di raccordo

## 3.4 Installare

- Inserite la guarnizione piatta (fig. 4, **pos. 1**).
- Controllate che la rondella di bloccaggio sia posizionata correttamente ed avvitare il dado di raccordo.



**ATTENZIONE!**

### DANNI ALL'IMPIANTO

dovuti a incrinature causate dalla corrosione.

- Utilizzate soltanto isolamento termico omologato secondo DIN 1988, parte 7.



### INDICAZIONI DI UTILIZZO

- Piegate il tubo ondulato in acciaio inox solo quando strettamente necessario.
- Installate il tubo ondulato in acciaio inox senza torcerlo.

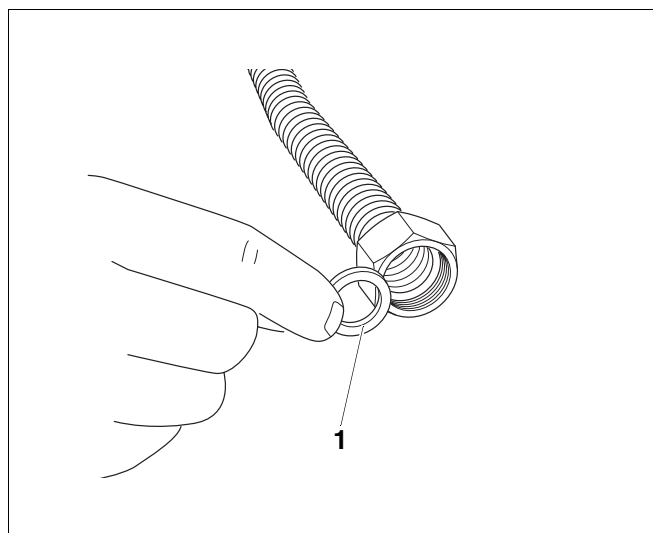


Fig. 4 Installare

**Pos. 1:** Inserire la guarnizione piatta

Ditta termotecnica installatrice: