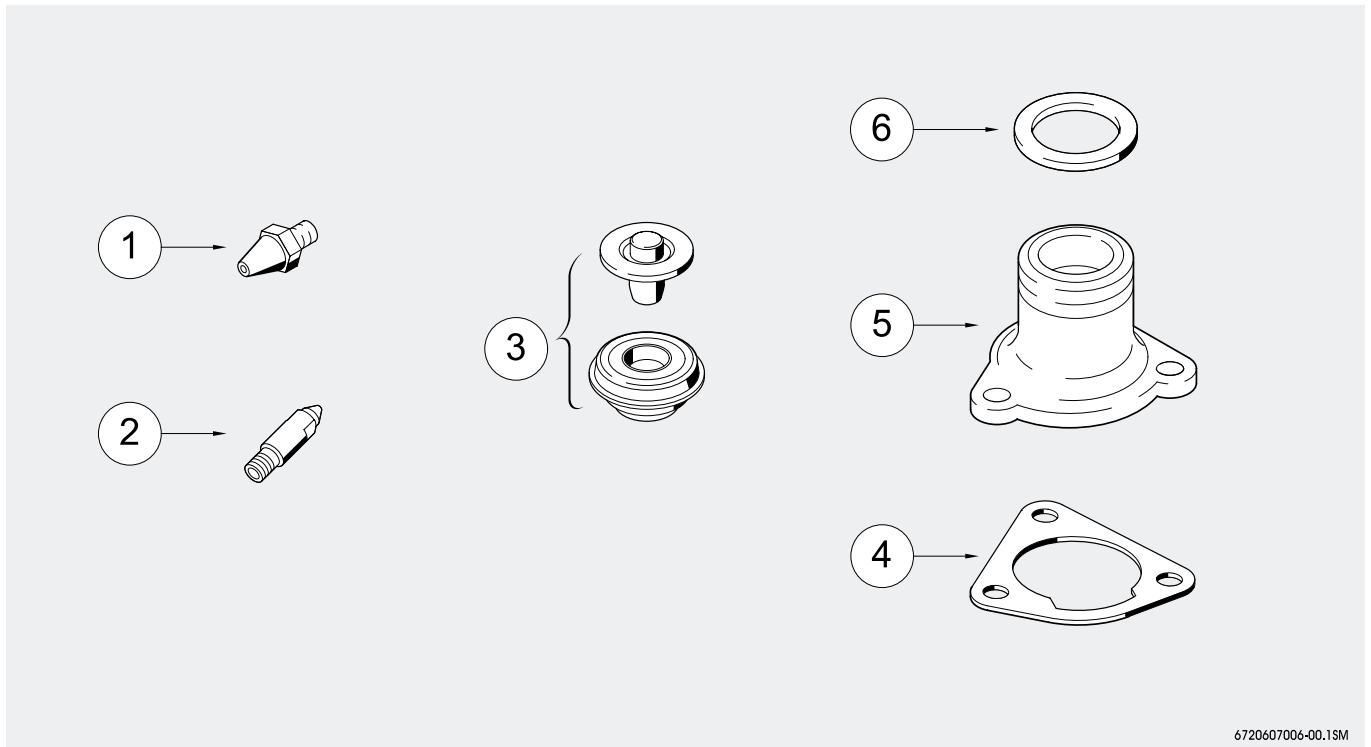


Kit di conversione gas WR350-1 KP...

Metano → GPL: 7 702 409 031



6 720 607 006 (03.03) SM



6720607006-00.1SM

Contenuti:

- 1 Iniettore
- 2 Iniettore fiamma pilota
- 3 Valvola
- 4 Guarnizione
- 5 Connettore
- 6 Rondella



Per la vostra sicurezza:

- Seguite esattamente le istruzioni del manuale di installazione. Solo in questo modo è garantito il buon funzionamento dell'apparecchio.
- L'installazione e la manutenzione devono essere eseguite da un installatore qualificato, da un centro di assistenza tecnica o dall'azienda gas.

Conversione

1. Chiudere il rubinetto del gas e rimuovere il mantello.
2. Disconnettere il tubo del gas della fiamma pilota dal bruciatore della fiamma pilota.
3. Disconnettere il bruciatore della fiamma pilota dal bruciatore principale.
4. Disconnettere il bruciatore principale dalla valvola gas.
5. Smontare il bruciatore principale (lato destro e sinistro).
6. Sostituire gli iniettori (pos. 1). Riasssemblare le due metà del bruciatore principale.
7. Sostituire la rondella (pos. 2) e la guarnizione (pos. 4).
8. Sostituire il connectore (pos. 3) e la valvola (pos. 5).
9. Se necessario, sostituire lo stelo della valvola.
10. Rimontare il bruciatore principale con la valvola gas.
11. Sostituire l'iniettore della fiamma pilota (pos. 6).
12. Unire tutti i componenti.
13. Applicare l'etichetta vicino alla placchetta del tipo gas.

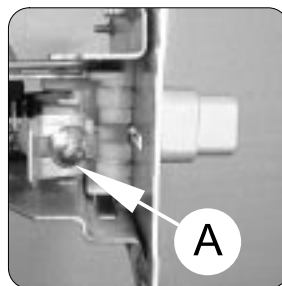
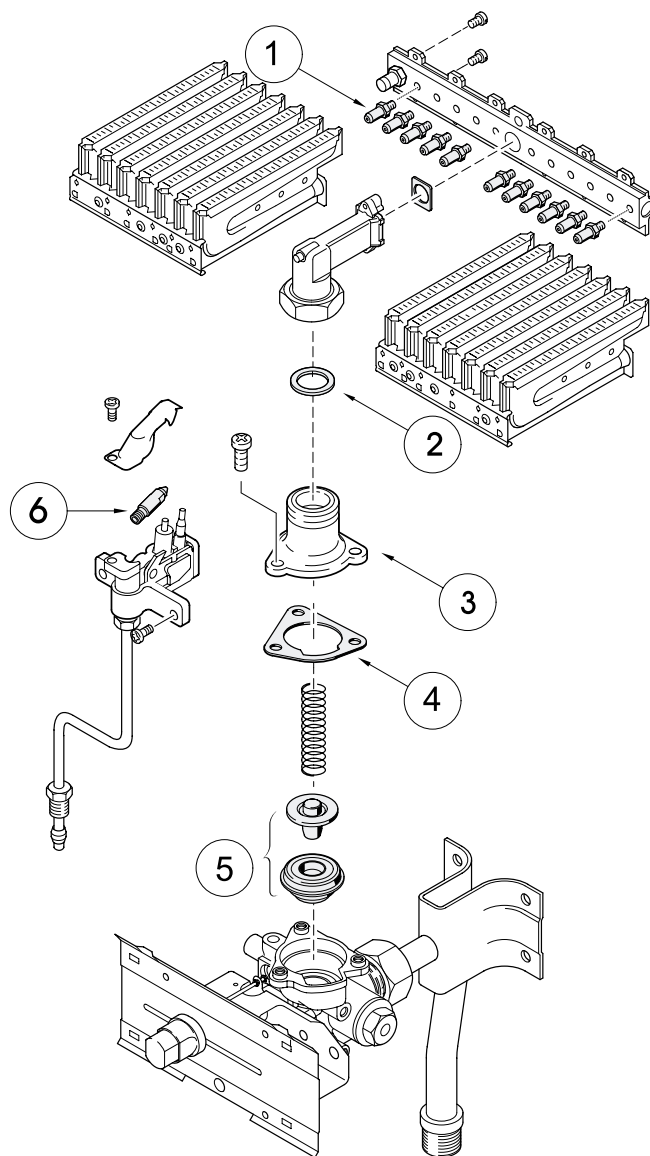
Prova di tenuta:

1. Aprire il rubinetto per la manutenzione gas.
2. Accendere l'apparecchio.
3. Verificare se ci sono perdite dall'apparecchio o dalle connessioni del gas.

Regolazione dell' apparecchio:

Dopo la conversione occorre:

1. Mettere in funzione l'apparecchio con il selettore della potenza nella posizione di minimo.
2. Regolare la pressione agendo sulla vite A. La fiamma deve avere un'altezza pari alla metà del massimo.
3. Pressione minima d'ingresso del gas:
Metano: fra 18 e 25 mbar.
In caso di pressioni inferiori a 15 mbar non collegare l'apparecchio.



6720607006-01.1SM